

Modèle GPL

Contrôleur de Pompe Contre Incendie Service Limité

Limites

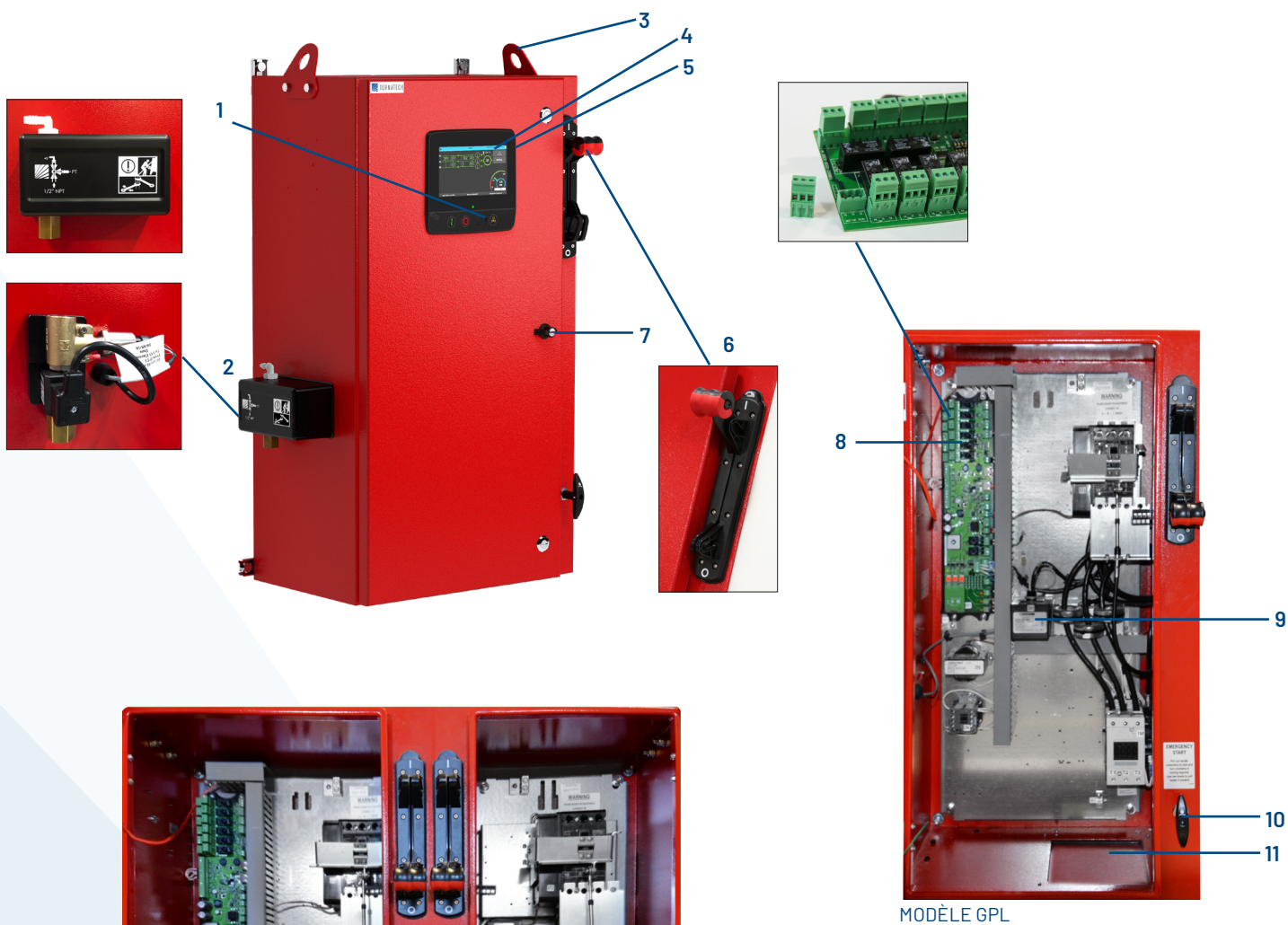
- Démarreur à pleine tension
- HP maximum du moteur 30hp
- Acceptables seulement si approuvée par les autorités ayant juridiction
- N'est pas accepté dans les propriétés assurées par FM

Caractéristiques Générales

- Interface opérateur ViZiTouch 2.1
- Assemblage NEMA 2
- Disponible en monophasé
- Enregistrement des pressions et des événements
- Affichage de la tension et du courant
- Poignée de déconnexion montée sur bride
- Protecteur de surtension
- Oeillettes de levage
- Bouton cycle d'essai manuel par activation d'une électrovanne
- Disponible avec Inverseur de puissance automatique
- Manette de départ d'urgence
- Boutons poussoir départ et arrêt
- Protecteur de rotor bloqué
- Indication de l'inversion des phases (modèle triphasé uniquement)
- Terminaux pour départ à distance et départ par vanne de déluge
- Capteur de pression et électrovanne d'essai montés à l'extérieur
- Plaque passe fils amovible
- Sonnerie d'alarme
- Contacts d'alarme à distance



1. Sonnerie d'alarme
2. Capteur de pression et électrovanne d'essai montés à l'extérieur
3. Oeilllets de levage
4. Interface opérateur ViZiTouch 2.1
5. Connecteur USB latéral
6. Manette commune spécialement conçu
7. Fermeture à clé
8. Bornes des contacts d'alarme amovibles
9. Protecteur de surtension
10. Manette de départ d'urgence avec interrupteur de fin de course intégré
11. Plaque passe fils amovible
12. Commutateur de transfert de puissance automatique



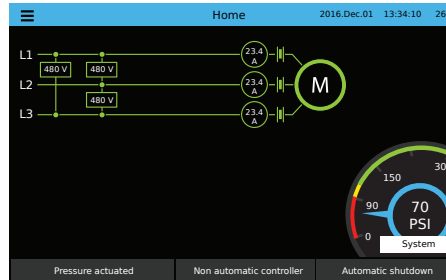
MODÈLE GPL+GLU

MODÈLE GPL

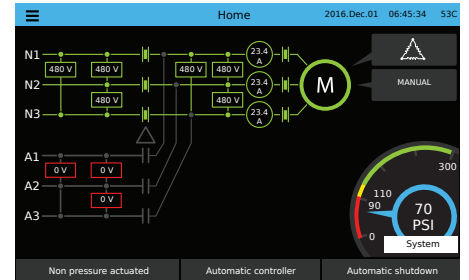


ACCUEIL

Contrôleur de pompe contre incendie



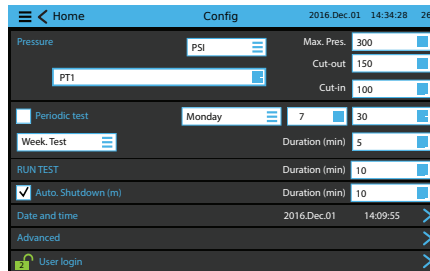
Contrôleur de pompe contre incendie avec inverseur de puissance automatique



MENU SUR ÉCRAN

- Accueil
- Alarme
- Configuration
- Historique
- Service
- Manuel
- Langues

CONFIGURATION



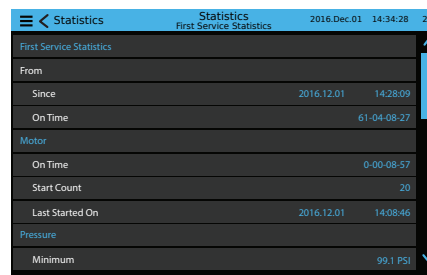
ÉVÉNEMENTS

Date	Time	Event
2016.12.01	14:28:52	Under Voltage: ACTIVE
2016.12.01	14:28:23	Under Voltage: INACTIVE
2016.12.01	14:28:09	Alarms Reset
2016.12.01	14:28:08	ACB in OFF or Tripped: INACTIVE
2016.12.01	14:12:06	Alternate is Tripped/Open: INACTIVE
2016.12.01	14:11:22	Pump On Demand: INACTIVE
2016.12.01	14:09:55	Control Voltage not Healthy: ACTIVE
2016.12.01	14:08:46	Generator: Started
2016.12.01	14:03:11	Motor: Started in Automatic
2016.12.01	14:03:03	Loss of Power: ACTIVE

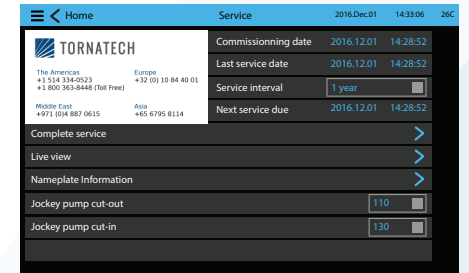
CARACTÉRISTIQUES PRINCIPALES DU VIZITOUCH 2.1:

- Écran tactile couleur de 7"
- Multi-langue
- Logiciel pouvant être mis à jour
- Protégé par un mot de passe

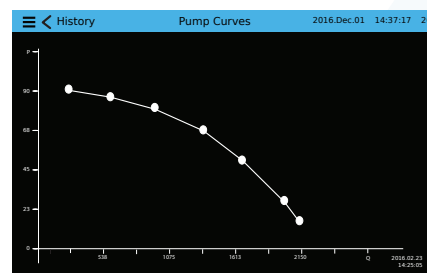
HISTORIQUE/STATISTIQUES



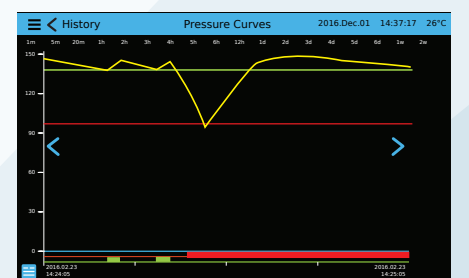
SERVICE



COURBES DE POMPE



COURBE DE PRESSION



SIMPLE PHASE - RÉSISTANCE AU COURT-CIRCUIT

Résistance au court-circuit	120V à 240V - 1ph - 50/60HZ	
	Source normale	Source alternative
Standard	100, 000A	
Optionel	n/a	

TROIS PHASES - RÉSISTANCE AU COURT-CIRCUIT

Résistance au court-circuit	208V à 240V - 3ph - 60HZ		380V à 480V - 3ph - 50/60HZ		600V - 3ph - 60HZ	
	Source normale	Source alternative	Source normale	Source alternative	Source normale	Source alternative
Standard	100, 000A		65, 000A		25, 000A	
Optionel	n/a		n/a		n/a	

HP / TENSION / DIMENSIONS / POIDS

208V à 240V - 1ph - 50/60HZ	380V à 600V - 3ph - 60HZ	GPL		GPL + GPU	
HP (kW)		Dimensions en pouces (mm)	Poids d'expédition approx. en lbs (Kg)	Dimensions en pouces (mm)	Poids d'expédition approx. en lbs (Kg)
5 - 30		20"w x 36"h x 12"d (508 x 914 x 305)	170 (35)	36"w x 36"h x 12"d (914 x 914 x 305)	280 (127)

COMMENT COMMANDER: GPL - V / HP / Ph / Hz / Options

Ex.: GPA - 208 / 30 / 3 / 60 / Options

AMÉRIQUE

Tornatech Inc.

Siège Social

Laval, Québec, Canada

Tel: + 1 514 334 0523

Sans frais: + 1 800 363 8448

EUROPE

Tornatech Europe SA

Mont-Saint-Guibert, Belgique

Tel: + 32 (0) 10 84 40 01

MOYENT-ORIENT

Tornatech FZE

Dubai, Émirats Arabes Unis

Tel: + 971 (0) 4 821 7555

ASIE

Tornatech Pte Ltd.

Singapour

Tel: + 65 6795 8114

Tel: + 65 6795 7823